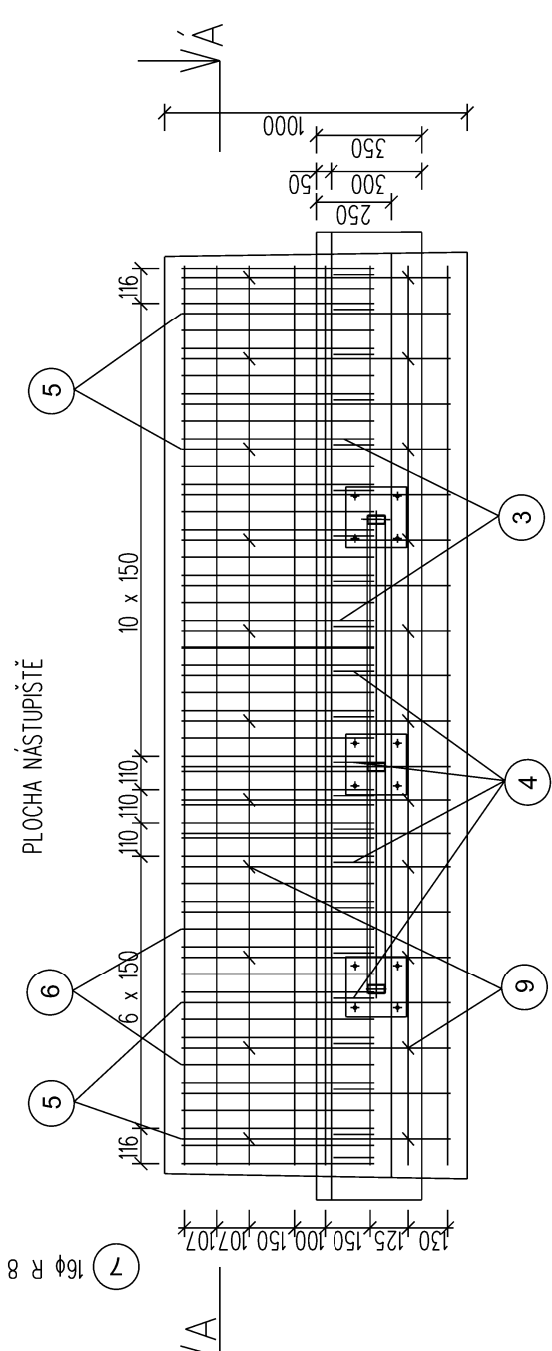
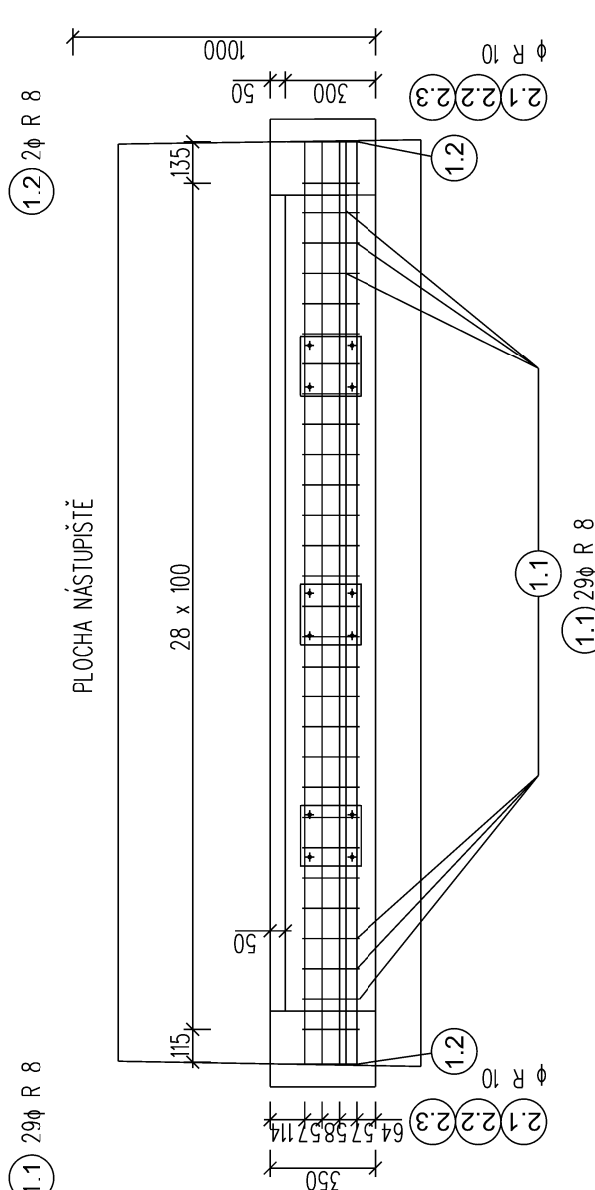


SO 1020, Nástupišť č.1
Armovací výkres zidky I
Měřítko 1:25

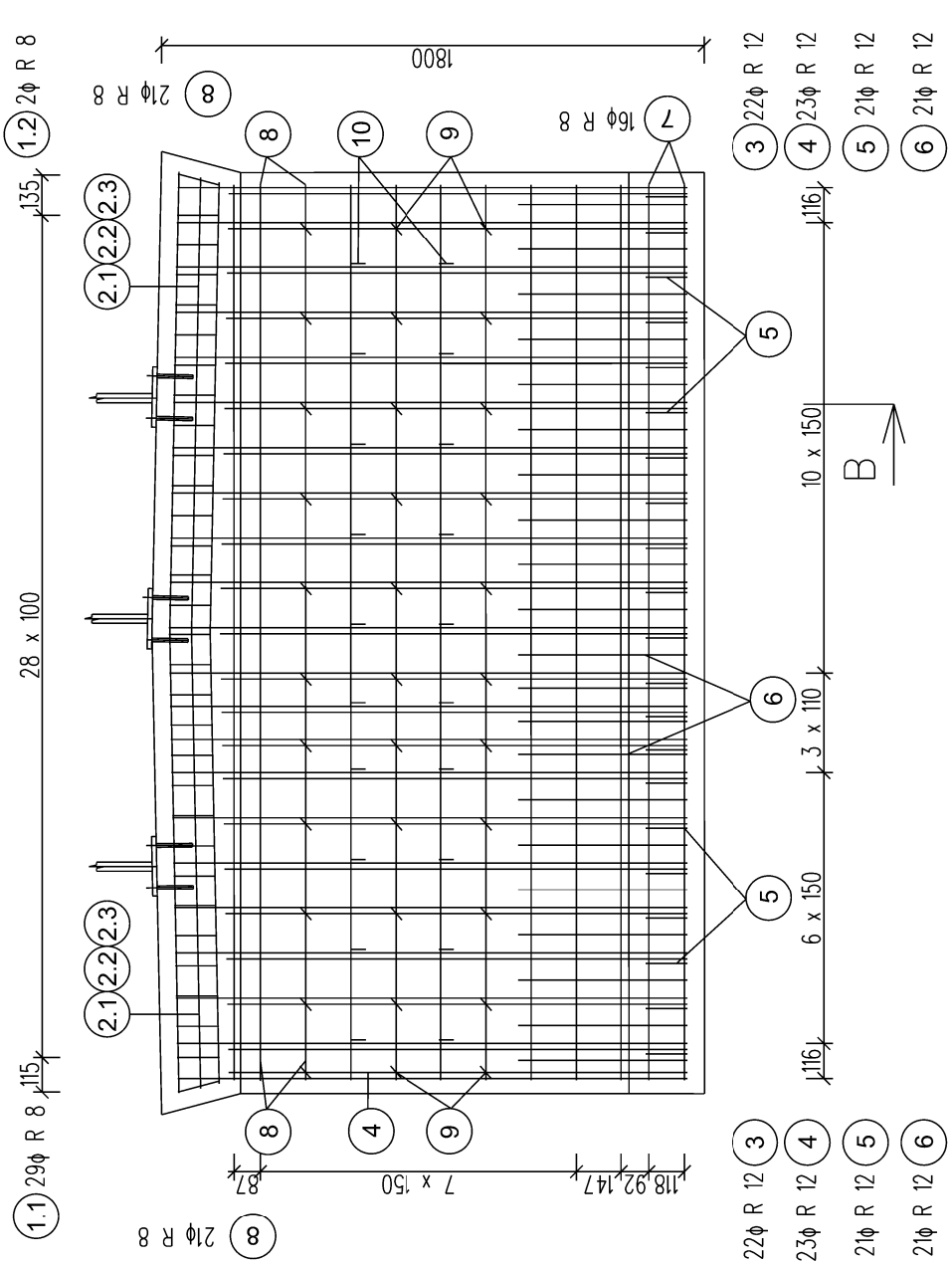
PŮDORYS ZÍDKY
(SPODNI ČÁST A DŘÍK)



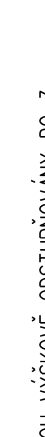
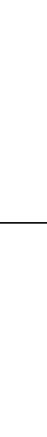
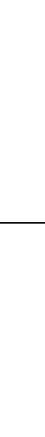
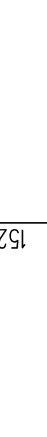
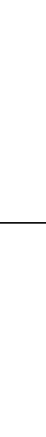
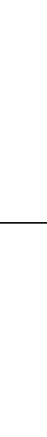
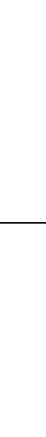
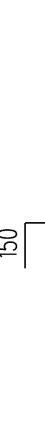
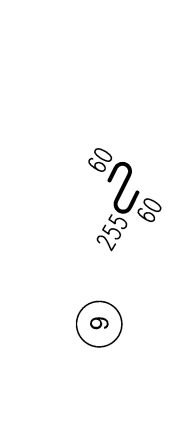
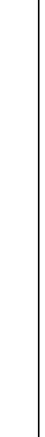
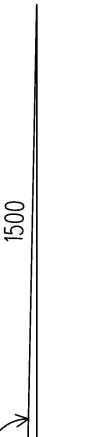
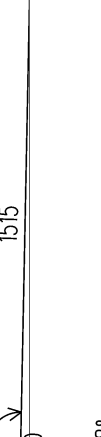
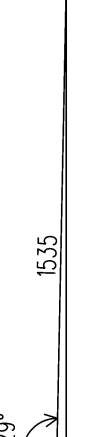
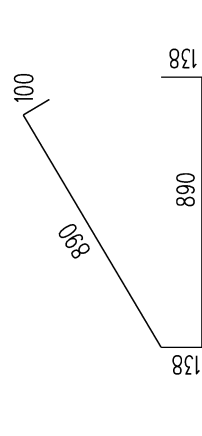
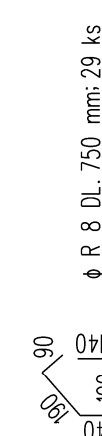
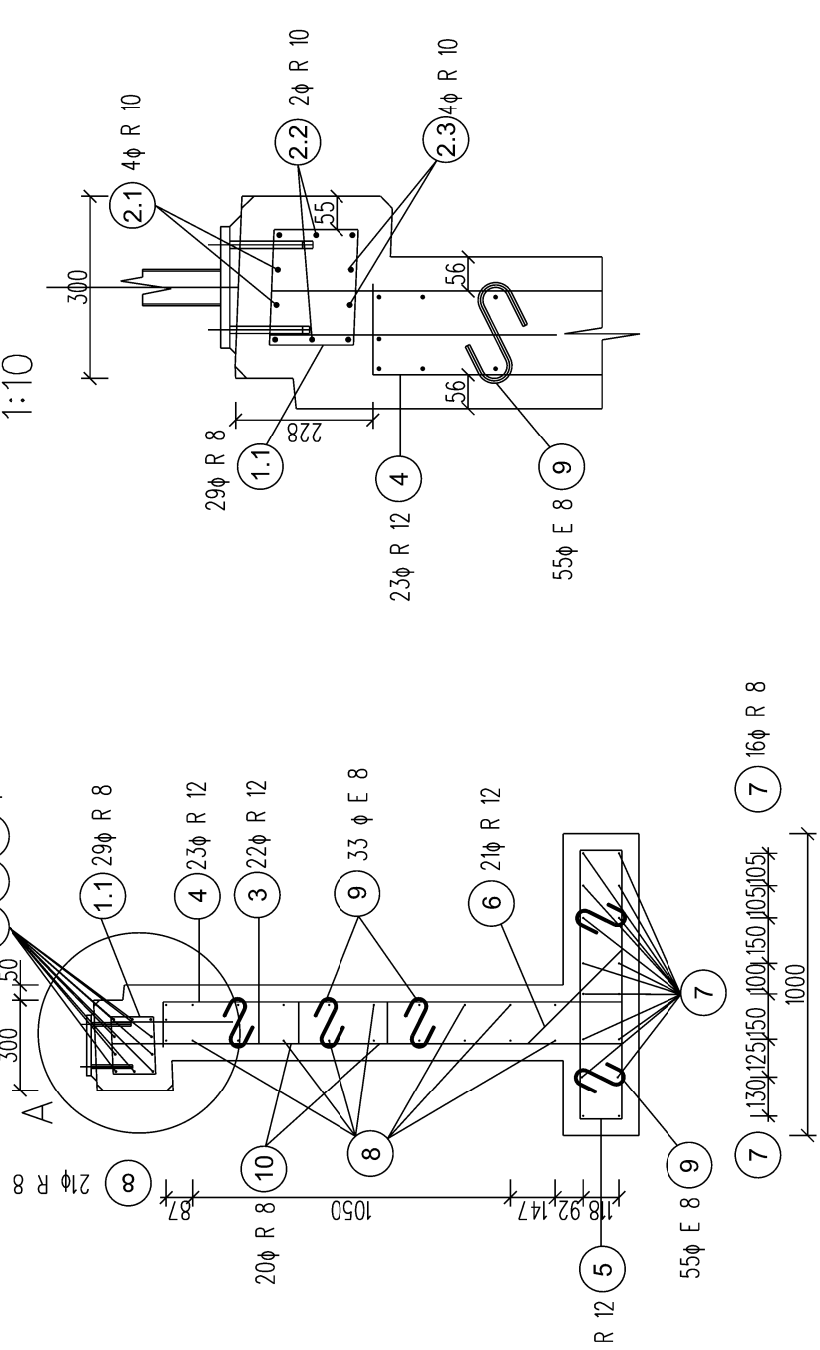
PŮDORYS ŘÍMSY ZÍDKY



ŘEZ B - B



DEATIL A



POZNÁMKA:

PŘÍVLASTNÍM ARMOVÁNÍBRÁTÍ ZŘETEL NA NAVRŽENOU POLOHU
PATNÍCH PLECHŮ, RESPEKTIVE ČKEMICKÝCH KOTEV
BETON - C30/37-XC4, XF4 (CZ, F.2) - CL 0,40 - Dmax 22-S3
MAX. PRŮSAK 20 mm PODLE ČSN EN 12390-8
NAVRŽENO DLE ČSN EN 206-1, ČSN EN 1992-1-1
KRYTÍ JIMENOVITÉ 50mm
KRYTÍ MINIMÁLNÍ 40mm
OCEL B 500B

UVADĚNÉ DELKY JSOU VZTAŽENY K OSE PRUTU
POLOMĚRY OBLOUKU JSOU VZTAŽENY KE STŘEDNICI

NEJMENŠÍ VNITŘNÍ PRŮMĚRY, d		VÝZTUŽE
a) PRUTY, DRÁTY	pro ohýb, hůky a smýčky	b) OHÝBANÁ SVAŘOVANÁ VZTUŽ.
je-li průměr výztuže "		je-li vzdálenost "
φ<=16mm	φ>16mm	φ>3 φ
4 φ	7 φ	5 φ
		20 φ

VÝKAZ MATERIÁLU		POČET		TYP	
Č.	Φ	DELKA (m)	KS	Φ8	Φ10
1.1	8	0,750	29	21,75	Φ20
1.2	8	0,850	2	1,70	Φ20
2.1	10	3,085	4	12,26	Φ20
2.2	10	3,030	2	6,06	Φ20
2.3	10	3,000	4	12,00	Φ20
3	12	2,887	21	60,21	Φ20
4	12	1,840	23	42,52	Φ20
5	12	2,156	21	45,28	Φ20
6	12	1,019	21	21,40	Φ20
7	8	2,980	16	47,68	Φ20
8	8	2,980	21	62,58	Φ20
9	8	0,375	55	20,625	Φ20
10	8	0,238	20	16,920	Φ20
CELKOVÁ DELKA		m	154,335	30,32	0,00
HMOTNOST		kg/m	0,397	0,625	2,52
CELKOVÁ HMOTNOST		kg	61,27	18,95	0,00
SPOJITELNOST 5%		kg	64,33	19,90	0,00
SPOJ. MAT.2%		kg	67,55	20,30	0,00
SOUCET		kg	67,55	20,30	0,00

POZNÁMKA:
JEDNOTLIVÉ PRVKY JSOU VÝŠKOVĚ ODSTUPŇOVÁNY PO 3 mm
CELKEM 23 KS

POZNÁMKA:
JEDNOTLIVÉ PRVKY JSOU VÝŠKOVĚ ODSTUPŇOVÁNY PO 3 mm
CELKEM 21 KS



SO 10-20
E.1.02

VÝŠKOVÝ SYSTÉM BpV		SOUŘADNICOVÝ SYSTÉM S-JTSK
Číslo změny:	Obsah změny:	
01	-	
02	-	
03	-	

Objednatel:	SPRÁVA ŽELEZNIČNÍ DOPRAVNÍ CESTY
Objednatel:	Správa železniční dopravní cesty, s.o. Dlážděná 10037, 110 00 Praha 1
Objednatel:	Slavební správa západ
Objednatel:	Sokolovská 278/1955, 150 00 Praha 9



Zpracovatel částí:	SUDOP EU a.s. Ošarská 1a, 150 00 Praha 1 E-mail: info@sudop.eu.cz
Hlavní inženýr projektu:	ING. STANISLAV JAROS
Garant profese:	-

Středisko:	PROJEKTOVÉ STŘEDISKO ÚSTÍ NAD LABEM
Vedoucí střediska:	Odpovědný projektant SO, IO, PS:
Vypracoval:	ING. ANETA SYKOROVÁ
Kontroloval:	ING. STANISLAV JAROS

Název akce:	Číslo smlouvy:
REKONSTRUKCE NÁSTUPÍŠŤ A ZŘÍZENÍ BEZBARIEROVÝCH PŘÍSTUPŮ V ŽST. ROUDNICE N. L.	17-091.640
Název PS/SO:	Projektový stupeň:
	DSP
	Datum:
	10 / 2019
	Číslo částí:
	E.1.02

Název přílohy:	SO 10-20 NÁSTUPÍŠTĚ Č.1
Měřítko:	1:25
Číslo přílohy:	5 x A4

ARMOVACÍ VÝKRES ZÍDKY I	9.1
-------------------------	-----

DOCUMENT USE ONLY! POUZE VE SVÉHLU PŘÍLUŠNÉ SMLUVY O DÍLO. ZADÁNÍ NEBO ČÁST NEMÁJE BYT DLE ZÁKONA Č. 121/2000 Sb. KOPÍROVÁNÍ NEBO JINÝ ZPŮSOB NÁKUPNÍ BEZ SOUHLASU SUDOP EU a.s.